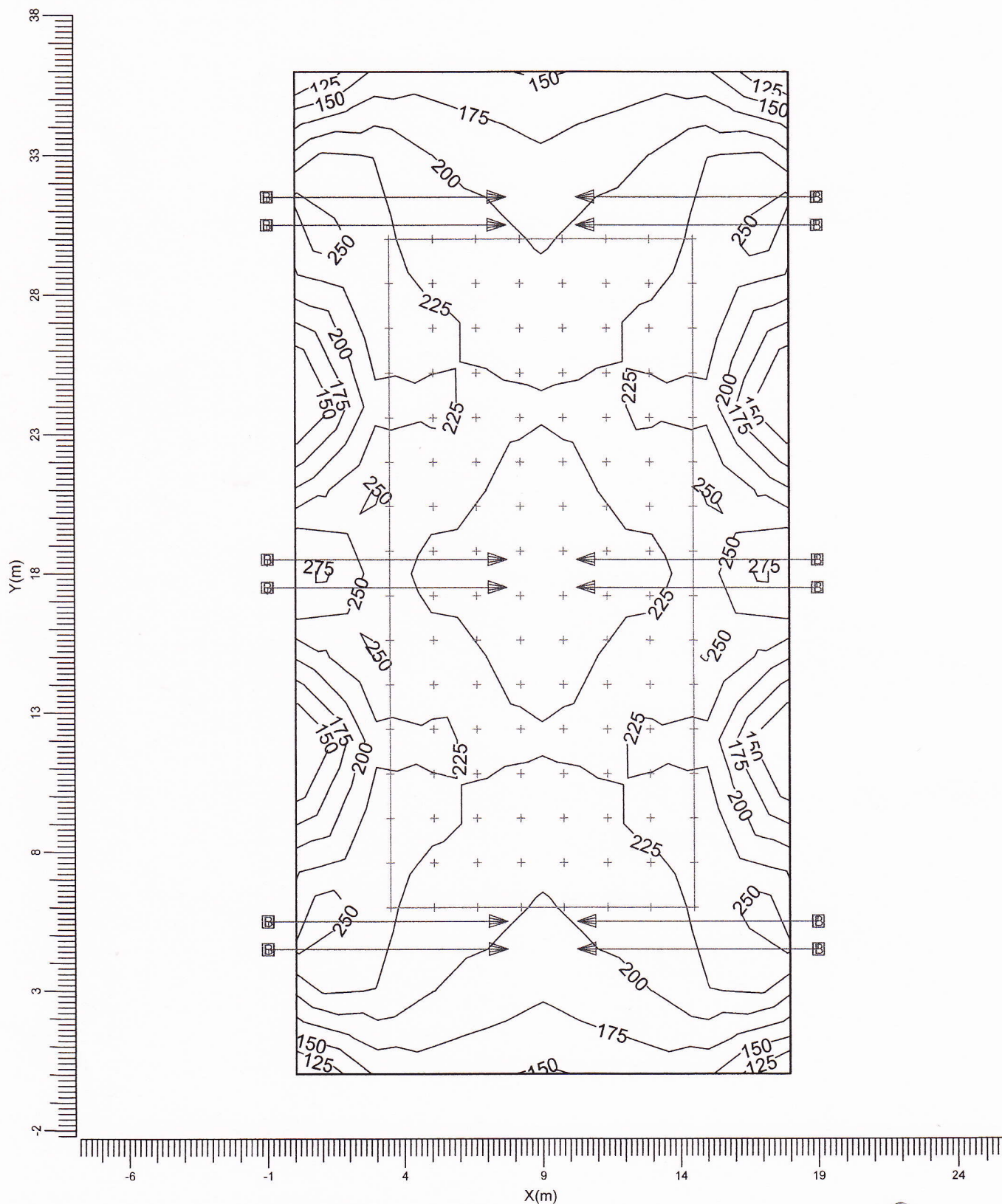


### 3.2 Ogólne: Izokontury

Siatka : Ogólne na wysokości Z = 0.00 m  
Obliczenia : Natężenie oświetlenia (lux)



B → RVP351 A/52.50

Średnia  
208

Min/śr  
0.51

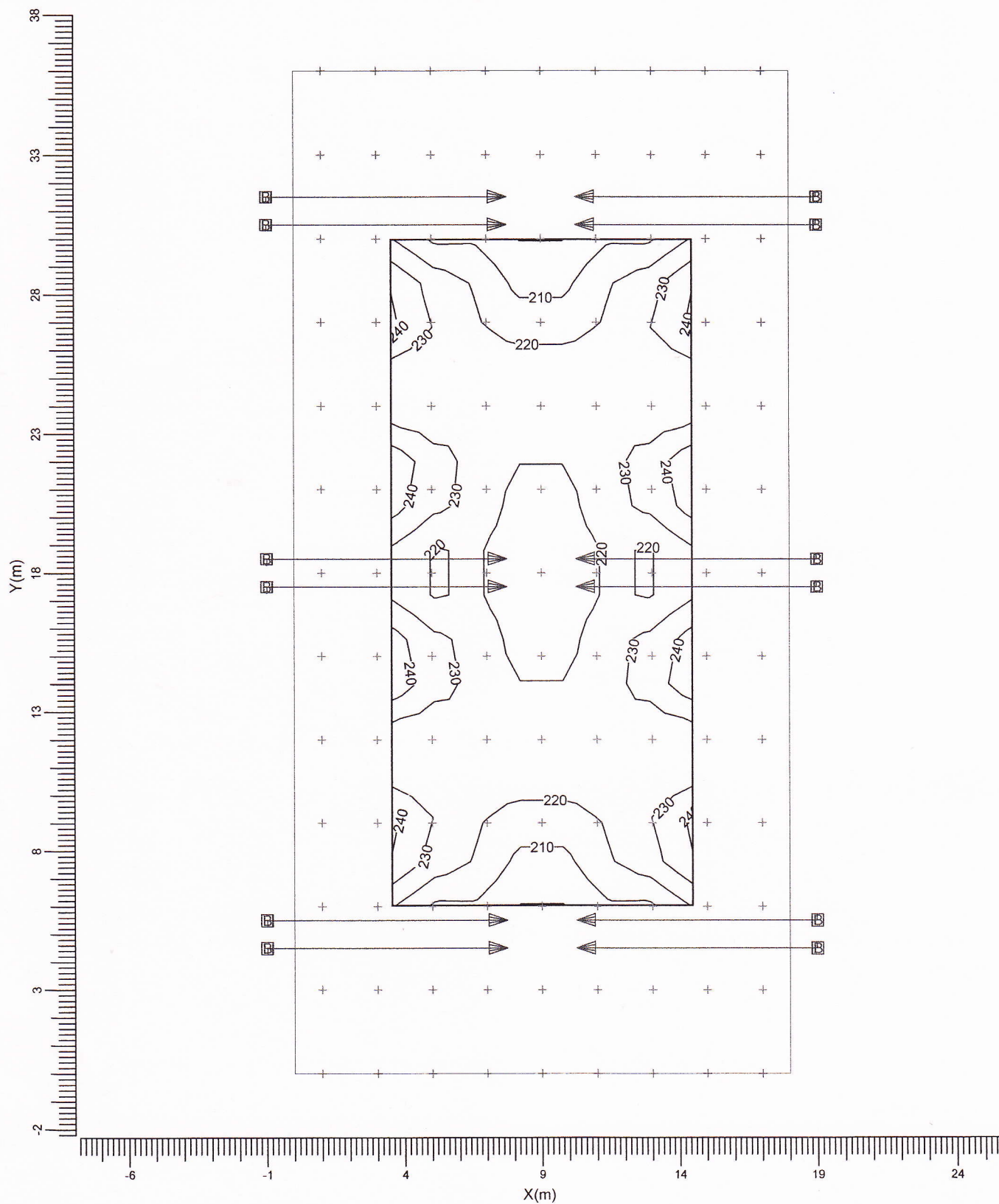
Min/Max  
0.38

Współczynnik pogorszenia  
0.80

Skala  
1:200

### 3.4 Siatka -boisko tenisa 11: Izokontury

Siatka : Siatka -boisko tenisa 11 na wysokości  $Z = 0.00$  m  
Obliczenia : Natężenie oświetlenia (lux)



B — RVP351 A/52.50

Średnia  
224

Min/śr  
0.89

Min/Max  
0.81

Współczynnik pogorszenia  
0.80

Skala  
1:200

## 5. Informacje instalacyjne

### 5.1 Legenda

---

Oprawy:

Kod	Ilość Oprawa	Źródło światła	Strumień (lm)
B	12 RVP351 A/52.50	1 * HPI-TP400W	1 * 35000

### 5.2 Orientacja i rozmieszczenie opraw

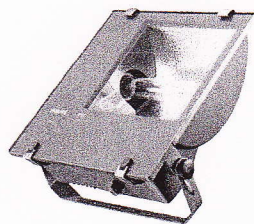
---

Ilość i kod	Pozycja			Kąty nacelowania		
	X (m)	Y (m)	Z (m)	Rot.	Rot90	Rot0
1 * B	-1.00	4.50	8.00	0.0	47.5	0.0
1 * B	-1.00	5.50	8.00	0.0	47.5	0.0
1 * B	-1.00	17.50	8.00	0.0	47.5	0.0
1 * B	-1.00	18.50	8.00	0.0	47.5	0.0
1 * B	-1.00	30.50	8.00	0.0	47.5	0.0
1 * B	-1.00	31.50	8.00	0.0	47.5	0.0
1 * B	19.00	4.50	8.00	180.0	47.5	0.0
1 * B	19.00	5.50	8.00	180.0	47.5	0.0
1 * B	19.00	17.50	8.00	180.0	47.5	0.0
1 * B	19.00	18.50	8.00	180.0	47.5	0.0
1 * B	19.00	30.50	8.00	180.0	47.5	0.0
1 * B	19.00	31.50	8.00	180.0	47.5	0.0

## 4. Informacje o oprawie

### 4.1 Oprawy

RVP351 A/52.50 1xHPI-TP400W/643



Sprawność	:	
DLOR	:	0.64
ULOR	:	0.00
TLOR	:	0.64
Dławik	:	Standardowy
Strumień źródła	:	35000 lm
Moc oprawy	:	423.3 W
Kod pomiarowy	:	LVC0602490

